

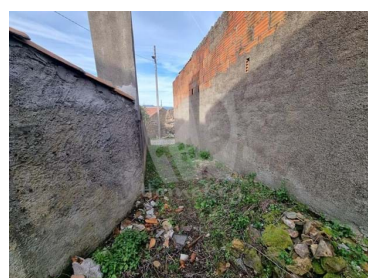
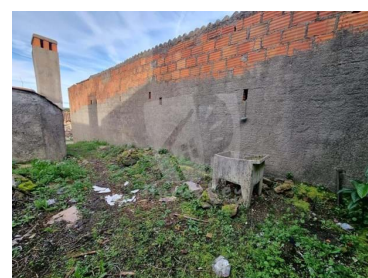


H652

Referentie

Scan de QR-code om de woning te bekijken

Montes da Senhora - Landhuis



 **40**
Gebied (m²)

 **1960**
Landoppervlak (m²)

9 100 €
(EUR €)

Amieiro - Huis voor renovatie inclusief landbouwgrond op slechts 250 meter afstand

Dorpshuis voor renovatie inclusief landbouwgrond op slechts 250 meter van het huis, gelegen in een rustig bergdorp in de gemeente Montes da Senhora, gemeente Proença-a-Nova.

Het L-vormige huis bestaat voornamelijk uit leisteen en is verdeeld in een begane grond en eerste verdieping met verschillende indelingen. Het heeft water- en elektriciteitsaansluitingen en profiteert van een voortuin.

Het land heeft een totale oppervlakte van 1960 m² en heeft uitstekende omstandigheden voor landbouw. Het heeft zijn eigen bronwater en stenen ruïnes om te herstellen.

Uitstekende investeringsmogelijkheid!

T +351 934 850 145 (mobile call) · T +351 274834036 (fixed call) · E info@homekeyportugal.com
Rua Principal s/n, Santo André das Tojeiras
AMI 15569

¹ (Bellen naar landelijk vast netwerk) | ² (Nationale mobiele netwerkoproep)



Gelegen op 4,5 km van Catraia Summit met supermarkt, bakker, tankstation, restaurant. 11,6 km van Sobreira Formosa met cafés, restaurants, bank, bakker, supermarkten en school. 10 minuten van de rivierstranden. 20 km van Proença-a-Nova, 35 km van Castelo Branco.

Neem contact met ons op voor meer informatie en om afspraken te bekijken.

eigendomseigenschappen

- Open haard
- Bouwjaar: 1936
- Bekeken: Village weergeven
- Energiecertificering: Niet van toepassing
- Toegang: Asfaltweg, Onverharde weg
- Nabijheid: Berg
- Vloeren: 2
- Goed
- Leidingwater

T +351 934 850 145 (mobile call) · T +351 274834036 (fixed call) · E info@homekeyportugal.com
Rua Principal s/n, Santo André das Tojeiras
AMI 15569

¹ (Bellen naar landelijk vast netwerk) | ² (Nationale mobiele netwerkoproep)